



Krebs – Immobilien

Kooperationspartner der Raiffeisen-Volksbank Haßberge eG



Raiffeisen-Volksbank Haßberge eG

Wir machen den Weg frei

Immobilienbüro Krebs – Obere Vorstadt 24 – 97437 Haßfurt
Telefon 09521-95786-00 Fax 09521-61178 Mobil 0171-3620210
info@krebs-immo.de www.krebs-immo.de

**2 Eigentumswohnungen zum Preis von „Einer“
mit zwei Garagen und 3 Kfz-Stellplätze.**



- Hauptwohnung ca. 75m² , 3 Zimmer, Küche, Bad/WC, Abstellraum und Flur
- Apartment ca. 35m² mit Einbauküche, Bad/WC
- Öl-Zentralheizung, Kunststofffenster mit Rollläden, große Terrasse und Rasenfläche, hochwertig ausgebauter Spitzboden über Doppelgarage
- Baujahr 1995/96
- **Kaufpreis: € 119.000,--**



Terrasse - Hauptwohnung



ELW - Wohnbereich

Objektbeschreibung

Im Jahre 1995/96 in Massivbauweise errichtetes 6-Fam.-Wohnhaus in einer ruhigen Neubausiedlung mit der Natur als Nachbar.
Helle freundliche Wohnung mit gehobener Ausstattung u.a. Buche-Parkett in den Wohn-und Schlafbereichen
modernes Badezimmer, riesige Terrasse und Rasenflächen
Das Apartment mit Einbauküche und Bad/WC - ideal als Büro, Gästebereich oder für die eigene Familie
Öl-Zentralheizung, Kunststofffenster mit Rollläden



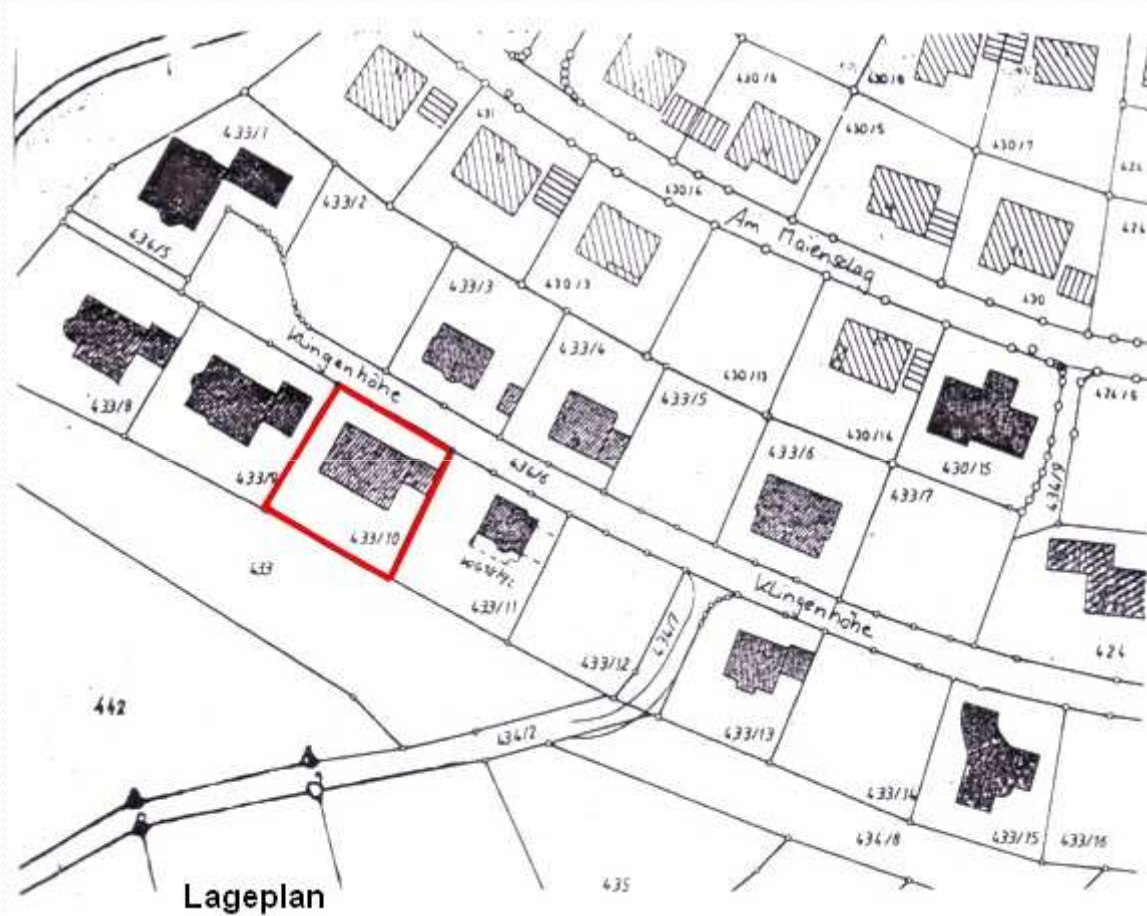
Krebs – Immobilien

Kooperationspartner der Raiffeisen-Volksbank Haßberge eG



Raiffeisen-Volksbank Haßberge eG

Wir machen den Weg frei



Krebs – Immobilien
Kooperationspartner der Raiffeisen-Volksbank Haßberge eG



Raiffeisen-Volksbank Haßberge eG

Wir machen den Weg frei



ELW - Bad

Lagebeschreibung

Die Gemeinde Oberaurach wurde im Zuge der bayerischen Gebietsreform am 1. Mai 1978 aus 8 ehemals selbständigen Gemeinden gebildet.

Die heutigen Gemeindeteile Dankenfeld, Fatschenbrunn, Kirchaich mit Nützelbach, Neuschleichach, Obersleichach, Tretzendorf, **Trossenfurt** mit Hummelmarter und Unterschleichach bilden eine leistungsfähige Gemeinschaft von ca. 4.200 Einwohnern im reizvollen Aurachtal.

Das Gemeindegebiet umfasst den nördlichen Teil des Naturparkes Steigerwald.

Obwohl abseits der großen Hauptverkehrsadern gelegen, ist die Gemeinde verkehrsmäßig gut erschlossen.

Die Städte Schweinfurt und Bamberg sind über gut ausgebaute Straßen und über die Maintalautobahn (A 70) schnell zu erreichen



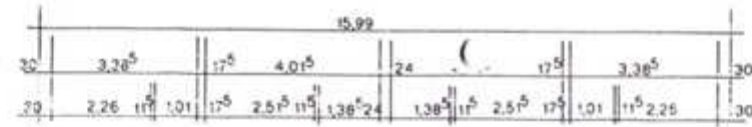
Krebs – Immobilien

Kooperationspartner der Raiffeisen-Volksbank Haßberge eG

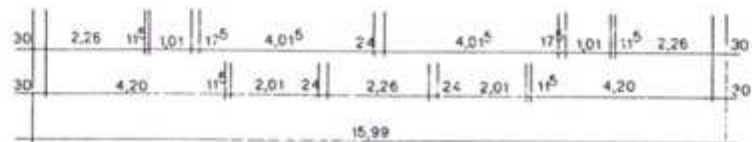
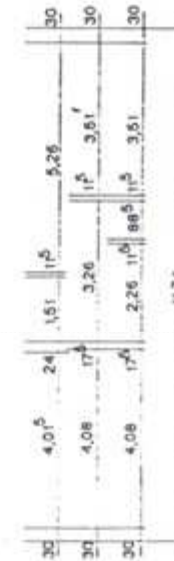
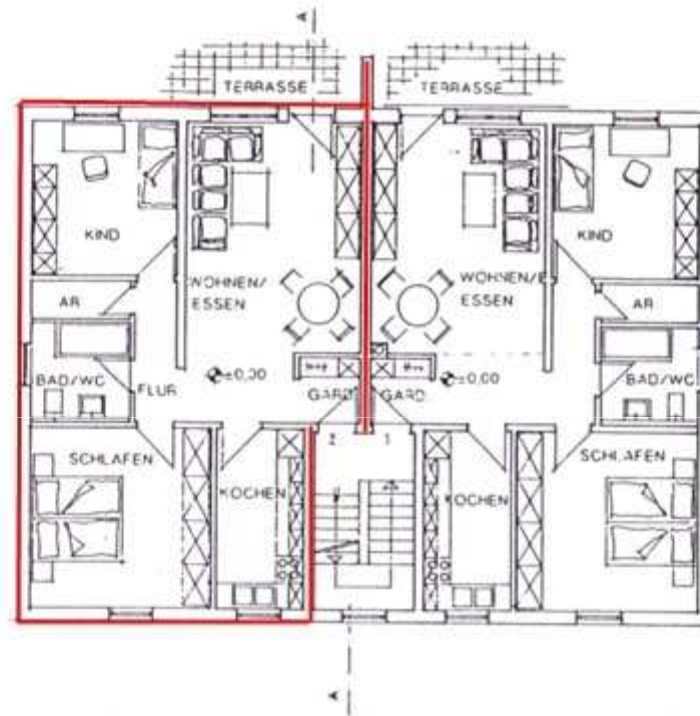
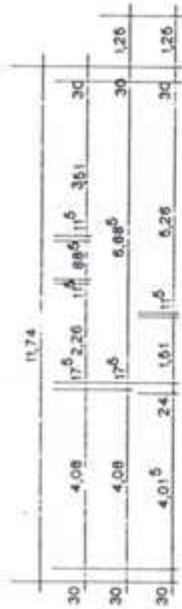


Raiffeisen-Volksbank Haßberge eG

Wir machen den Weg frei



Erdgeschoß



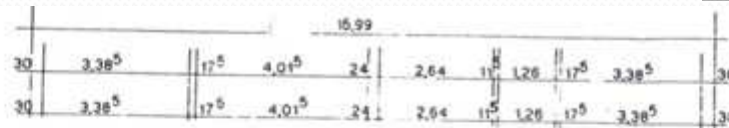
Krebs – Immobilien

Kooperationspartner der Raiffeisen-Volksbank Haßberge eG

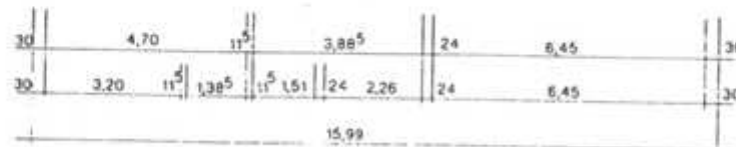
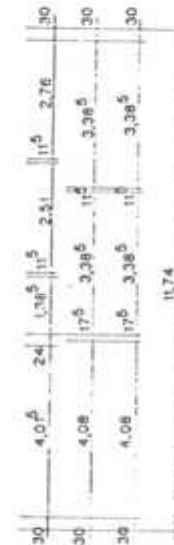
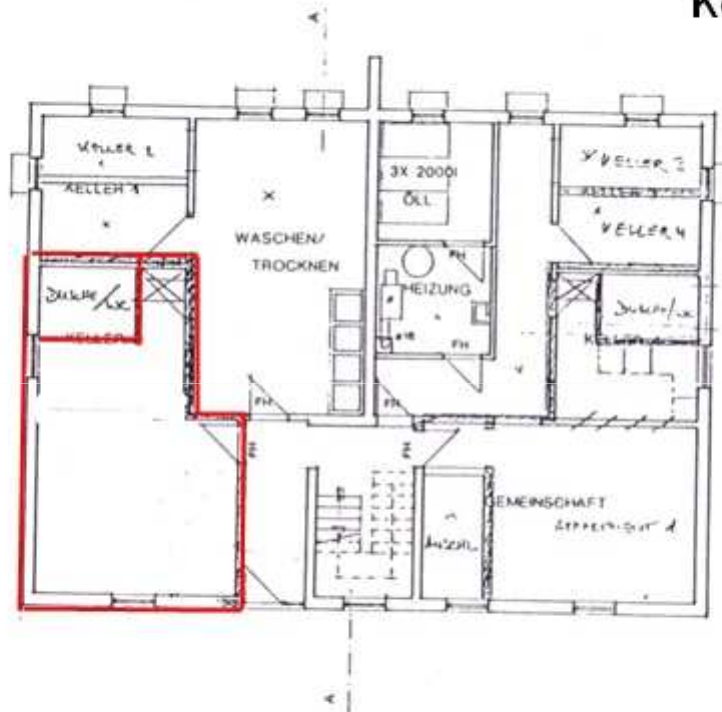
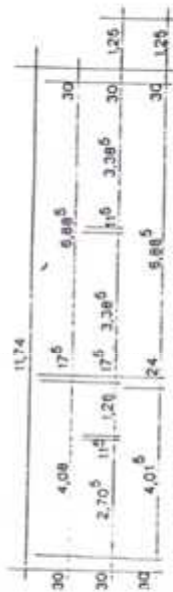


Raiffeisen-Volksbank Haßberge eG

Wir machen den Weg frei



Kellergeschoß



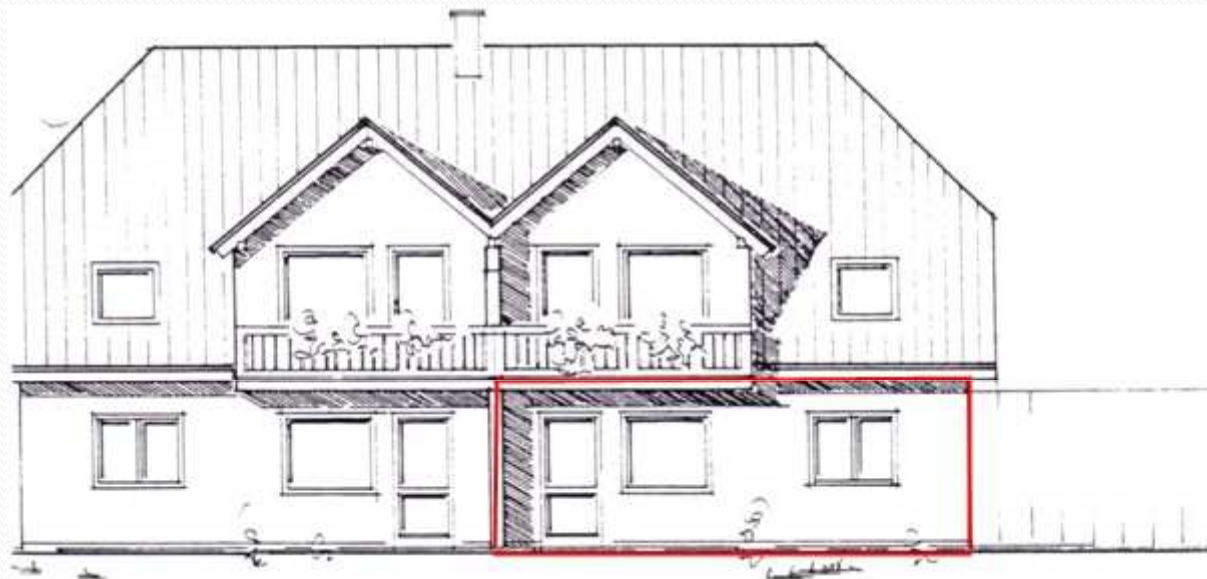
Krebs – Immobilien

Kooperationspartner der Raiffeisen-Volksbank Haßberge eG



Raiffeisen-Volksbank Haßberge eG

Wir machen den Weg frei



Wohnung im EG

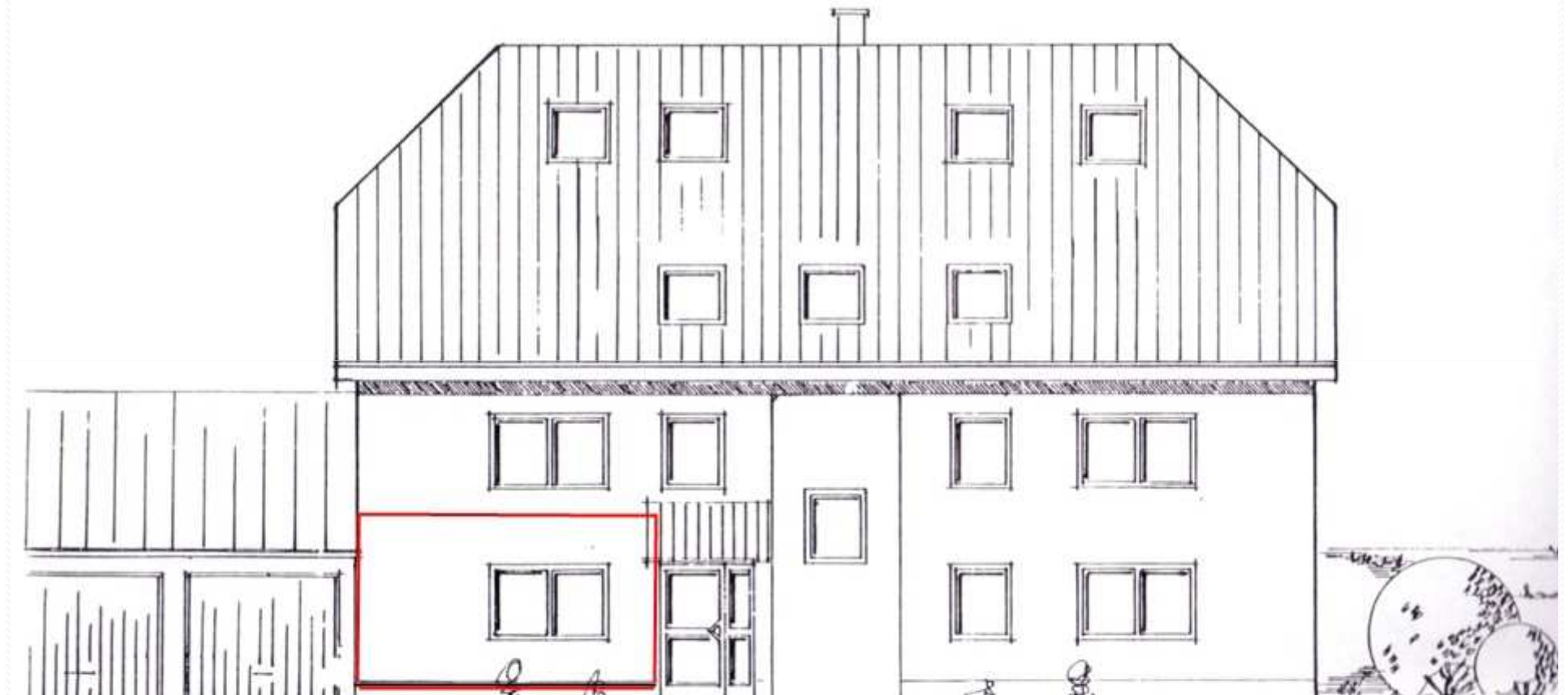
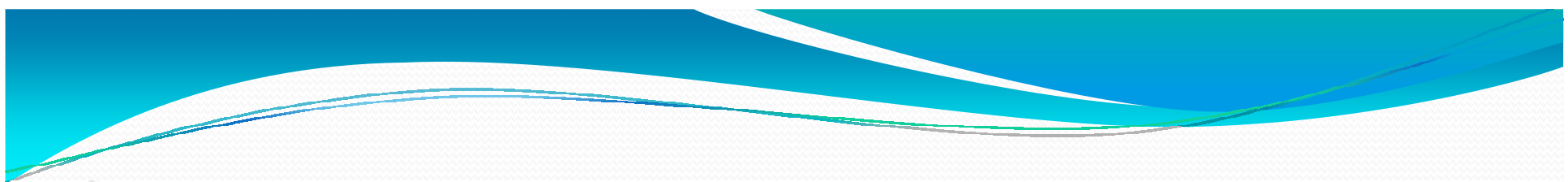


Krebs – Immobilien
Kooperationspartner der Raiffeisen-Volksbank Haßberge eG



Raiffeisen-Volksbank Haßberge eG

Wir machen den Weg frei



Wohnung im KG



BILDERGALERIE



Die Courtage in Höhe von 3,57% inkl. der gesetzlichen Mehrwertsteuer auf den Kaufpreis ist mit dem Zustandekommen des Kaufvertrages (notarieller Vertragsabschluss) verdient und fällig gemäß Zahlungsbedingungen laut Rechnung. Die Firma Krebs Immobilien erhält gem. § 328 BGB einen unmittelbaren Zahlungsanspruch gegenüber dem Käufer. Wir übernehmen keine Gewähr für die Vollständigkeit, Richtigkeit und Aktualität der Angaben zum Objekt. Diese gründet ausschließlich auf Informationen, die uns von unserem Auftraggeber zur Verfügung gestellt wurden. Alle Kaufnebenkosten sind vom Käufer zu tragen. Es gelten unsere Allgemeinen Geschäftsbedingungen.



Krebs – Immobilien

Kooperationspartner der Raiffeisen-Volksbank Haßberge eG



Raiffeisen-Volksbank Haßberge eG

Wir machen den Weg frei